

LE REGOLE DA SEGUIRE



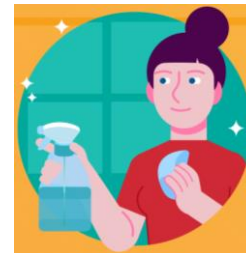
Lava spesso le
mani



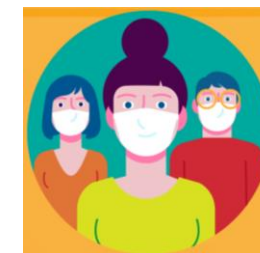
Non toccare occhi,
naso e bocca con
le mani



Copriti naso e
bocca con fazzoletti
monouso quando
starnutisci



Pulisci le superfici
con prodotti a base
di cloro o alcol



Copriti naso, mento e
bocca con la
mascherina nei luoghi
dove non puoi rispettare
la distanza di 1 metro



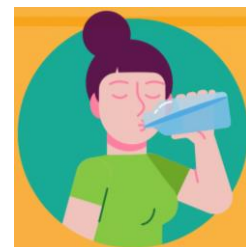
Utilizza guanti
monouso per
scegliere i
prodotti



Evita abbracci e
strette di mano



Mantieni la
distanza di
almeno 1 metro



Non utilizzare
bottiglie e
bicchieri usati da
altri

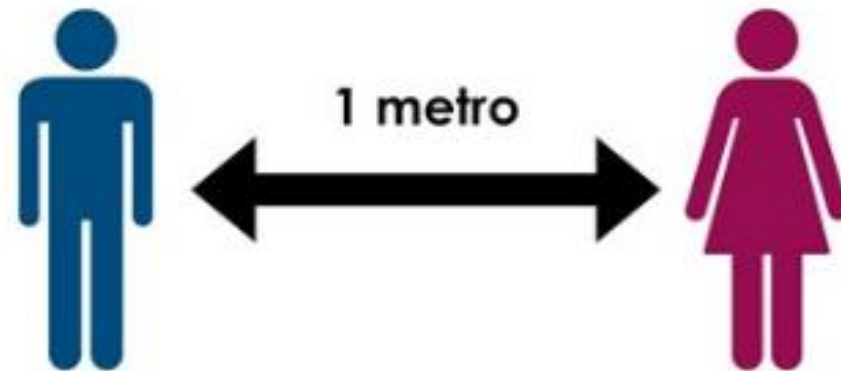


**ATTENZIONE DEVE ESSERE RILEVATA
LA TEMPERATURA CORPOREA,
IMPEDENDO L'ACCESSO
IN CASO
DI TEMPERATURA $> 37,5^{\circ}\text{C}$**



ATTENZIONE

SI PREGA DI MANTENERE
LA DISTANZA DI ALMENO UN METRO
TRA UNA PERSONA E L'ALTRA



GRAZIE PER LA COLLABORAZIONE



ASSICURARE UN DISTANZIAMENTO TRA GLI OMBRELLONI (O ALTRI SISTEMI DI OMBREGGIO) IN MODO DA GARANTIRE UNA SUPERFICIE DI ALMENO 10 Mq PER OGNI OMBRELLONE, INDIPENDENTEMENTE DALLA MODALITÀ DI ALLESTIMENTO DELLA SPIAGGIA (PER FILE ORIZZONTALI O A ROMBO).



1,5 m



**TRA LE ATTREZZATURE DI SPIAGGIA (LETTINI, SEDIE A SDRAIO), QUANDO NON
POSIZIONATE NEL POSTO OMBRELLONE, DEVE ESSERE GARANTITA UNA DISTANZA
DI ALMENO 1,5 M**



È VIETATA LA PRATICA DI ATTIVITÀ LUDICO-SPORTIVE DI GRUPPO CHE POSSONO DAR LUOGO AD ASSEMBRAMENTI



**GLI SPORT INDIVIDUALI CHE SI SVOLGONO ABITUALMENTE
IN SPIAGGIA (ES. RACCHETTONI)
O IN ACQUA (ES. NUOTO, SURF, WINDSURF, KITESURF)
POSSONO ESSERE REGOLARMENTE PRATICATI, NEL
RISPETTO DELLE MISURE DI DISTANZIAMENTO
INTERPERSONALE**



ATTENZIONE

PER GLI SPORT DI SQUADRA (ES. BEACH-VOLLEY,
BEACH-SOCCER) SARÀ NECESSARIO RISPETTARE LE
DISPOSIZIONI DELLE ISTITUZIONI COMPETENTI

