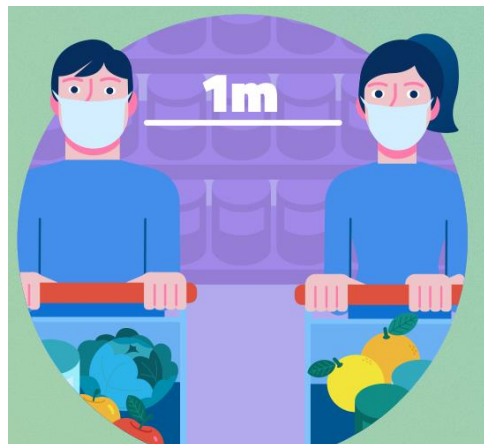


QUANDO FAI LA SPESA



DISTANZA

Assicurati di mantenere almeno un metro di distanza dalle altre persone



MANI

Utilizza il gel igienizzante messo a disposizione prima e dopo l'utilizzo dei guanti



MASCHERINA

Utilizza la mascherina se sei in un ambiente chiuso o se non è possibile rispettare la distanza minima



GUANTI

Utilizza guanti 'usa e getta' nelle attività di acquisto, in particolare in caso di alimentari e bevande



ACCESSI

Rispetta la regolamentazione degli accessi e i percorsi di entrata e uscita



**OPERATORI E CLIENTI
DEVONO SEMPRE INDOSSARE LA MASCHERINA**

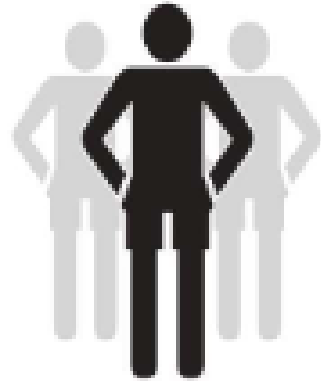
CORONAVIRUS

MANTIENI LA DISTANZA

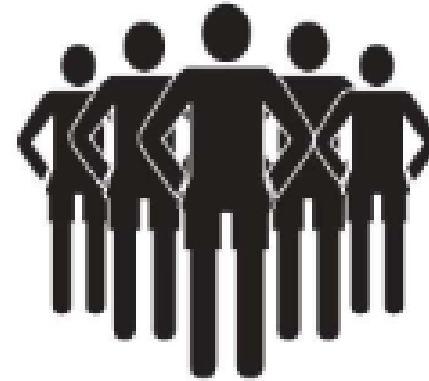




**ATTENDI QUI
IL TUO TURNO**



SI



NO

**INGRESSO PERMESSO AD UN
MASSIMO DI ... PERSONE PER VOLTA**

SI PREGA DI RISPETTARE I PERCORSI INDIVIDUATI



CORSIE MERCATALI A SENSO UNICO



GETTA QUI

**LA TUA MASCHERINA ED I TUOI GUANTI
MONOUSO, SE NON TI SERVONO PIÙ**



GRAZIE PER LA COLLABORAZIONE