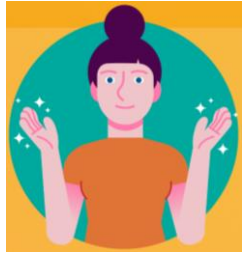


LE REGOLE DA SEGUIRE



Lava spesso le
mani



Non toccare occhi,
naso e bocca con
le mani



Copriti naso e
bocca con fazzoletti
monouso quando
starnutisci



Pulisci le superfici
con prodotti a base
di cloro o alcol



Copriti naso, mento e
bocca con la
mascherina nei luoghi
dove non puoi rispettare
la distanza di 1 metro



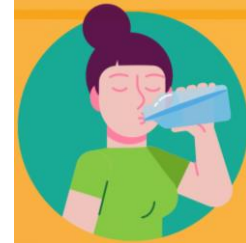
Utilizza guanti
monouso per
scegliere i
prodotti



Evita abbracci e
strette di mano



Mantieni la
distanza di
almeno 1 metro



Non utilizzare
bottiglie e
bicchieri usati da
altri



ALLESTIMENTO DEL CANTIERE

**I LAVORATORI IN TUTTE LE FASI DI DELIMITAZIONE DEL CANTIERE DEVONO
MANTENERE LE DISTANZE DI SICUREZZA**

**IL DISTANZIAMENTO DEVE ESSERE GARANTITO ANCHE NEI CONFRONTI DI
COMMITTENTI E/O CITTADINI**



**MANTENERE LA DISTANZA
MINIMA DI 1 METRO**



OPERAZIONI DI POTATURA O ABBATTIMENTO ALBERI

L'OPERATORE ALLA GUIDA DEL TRATTORE O MACCHINE SEMOVENTI CABINATE DEVE TROVARSI DA SOLO, SIA DURANTE LE FASI DI SPOSTAMENTO SIA DURANTE LE FASI DI LAVORAZIONE

EVITARE SE POSSIBILE L'USO PROMISCUO DI MACCHINE SEMOVENTI CABINATE O, PRELIMINARMENTE, EFFETTUARE LA PULIZIA E DISINFEZIONE DELLA CABINA E DELLE SUPERFICI DELLA MACCHINA